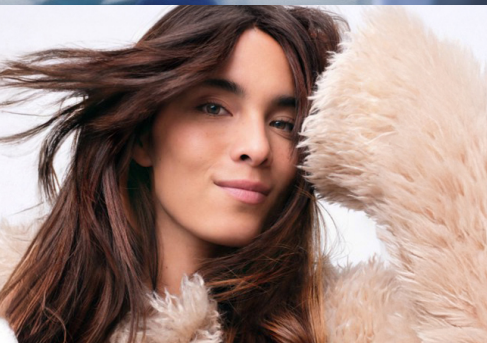


Con il contributo
non condizionante di

DUCRAY
SCIENCE DERMATOLOGIQUE

s.i.tri.
Società Italiana di Tricologia e Chirurgia della Calvizie

Con il patrocinio di

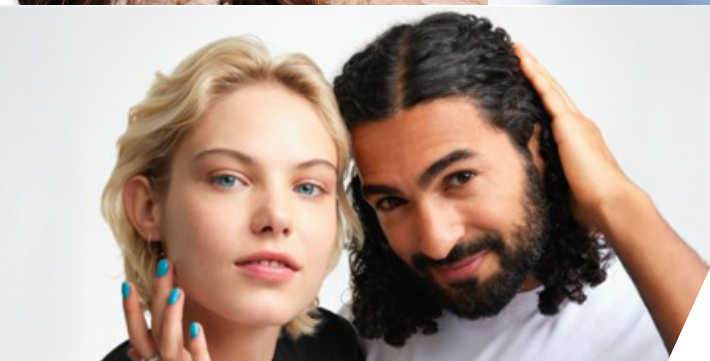


HAIR CARE CAMPUS

CONOSCERE E RICONOSCERE
IN TRICOLOGIA: NOVITÀ
TERAPEUTICHE ED ESPERIENZE
CLINICHE

ECM - Educazione Continua in Medicina
Formazione a Distanza

6 moduli - 13,5 crediti ECM
1 gennaio 2026 - 31 dicembre 2026



Provider e Segreteria Organizzativa
Airon Communication Srl
Via Cesare Correnti, 10/12 - 20123 Milano
ecm@airon.it
Airon Communication Srl. Provider n. 160

Pierre Fabre For**Med**

LA NUOVA PIATTAFORMA ESCLUSIVA
DEDICATA AGLI OPERATORI SANITARI

Il **corso FAD** si propone di offrire alla classe dermatologica italiana un momento di approfondimento **sulle principali patologie tricologiche**, come riconoscerle e come trattarle.

La particolarità del corso, suddiviso in **6 moduli**, è la presentazione di **casi clinici basic e advanced**, in cui l'interattività con il discente sarà massima.

In un contesto in continua evoluzione, è **fondamentale rimanere aggiornati** sulle novità terapeutiche e sulle esperienze cliniche più significative dei **pazienti con problematiche dei capelli e del cuoio capelluto**.

La condivisione di **casi clinici** permette ai partecipanti di confrontarsi con **esempi concreti**, favorendo un apprendimento più efficace e applicabile nella quotidianità professionale.

L'obiettivo principale è aggiornare e formare professionisti competenti e pronti ad affrontare le sfide di un settore in rapida evoluzione, contribuendo così al miglioramento della salute dei capelli dei loro pazienti.

Il corso è stato organizzato con il patrocinio di
S.I.Tri. Società Italiana di Tricologia
e *Chirurgia della Calvizie*.

1° Modulo

Michela Starace (1 ora)

Caso Clinico 1 Basic:

Hair Care Campus "Il caso di Eugenio"

Caso Clinico 2 Advanced:

Hair Care Campus "Il caso di Raffaella"

2° Modulo

Fiorella Bini (1 ora)

Caso Clinico 3 Basic: **Hair Care Campus "Il caso di Chiara"**

Caso Clinico 4 Advanced: **Hair Care Campus "Il caso di Marika"**

3° Modulo

Marco Toscani (1 ora)

Caso Clinico 5 Basic: **Hair Care Campus "Il caso di Elena"**

Caso Clinico 6 Advanced: **Hair Care Campus "Il caso di Sara"**

4° Modulo

Giovanni Paolino (1 ora)

Caso Clinico 7 Basic: **Hair Care Campus "Il caso di Riccardo"**

Caso Clinico 8 Advanced: **Hair Care Campus "Il caso di Luca"**

5° Modulo

Elisabetta Bianchi (1 ora)

Caso Clinico 9 Basic: **Hair Care Campus "Il caso di Piero"**

Caso Clinico 10 Advanced: **Hair Care Campus "Il caso di Antonella"**

6° Modulo

Fiorella Bini (1 ora)

Videolezione: **Il Telogen Effluvium acuto**

Videolezione: **Il Telogen Effluvium cronico**

Questionario ECM

**I moduli didattici sono scaricabili
iscrivendoti al corso**

Responsabile Scientifico

Fiorella Bini

*Past President S.I.Tri. - Società Italiana di Tricologia e Chirurgia della Calvizie,
Specialista in Dermatologia e Venereologia, Firenze.*

Relatori

Elisabetta Bianchi

*Vice presidente in Carica S.I.Tri. - Società Italiana di Tricologia e Chirurgia
della Calvizie, Specialista in Dermatologia e Venereologia, Bologna.*

Fiorella Bini

*Past President S.I.Tri. - Società Italiana di Tricologia e Chirurgia della
Calvizie, Specialista in Dermatologia e Venereologia, Firenze.*

Giovanni Paolino

Consulente Dermatologo, IRCCS Ospedale San Raffaele, Milano.

Michela Starace

*Senior Ricercatore, settore Scientifico Disciplinare MED/35
Malattie Cutanee e Veneree, Dipartimento di Scienze
Mediche e Chirurgiche - DIMEC Università di Bologna.*

Marco Toscani

*Presidente in carica S.I.Tri. - Società Italiana
di Tricologia e Chirurgia della Calvizie.
Medico Chirurgo Ricercatore presso l'Università
degli Studi "La Sapienza" di Roma. Specialista
in Chirurgia Plastica ed in Dermatologia.
Docente di "Chirurgia della Calvizie" presso
la Scuola di Specializzazione in Chirurgia
Plastica dell'Università "La Sapienza"
di Roma.*

HAIR CARE CAMPUS

CONOSCERE E RICONOSCERE IN TRICOLOGIA: NOVITÀ TERAPEUTICHE ED ESPERIENZE CLINICHE

PER PARTECIPARE ALLA FAD

Se non sei registrato a

Pierre Fabre For Med

**CREA
ACCOUNT**



Se sei registrato a

Pierre Fabre For Med

ACCEDI



ISTRUZIONI PER PARTECIPARE AL CORSO FAD SULLA PIATTAFORMA ecm.airon.it

Per chi è già iscritto alla piattaforma
sarà sufficiente inserire:

- Email o Username
- Password nell'apposito box per il login.

Per chi ha dimenticato la password
<https://ecm.airon.it/login/recover/>

Per chi non è registrato alla piattaforma
sarà necessario creare un account.

- Inserire i dati richiesti
- Cliccare su 'INVIA' (Con le credenziali inserite si può sempre accedere nuovamente alla piattaforma)
- **Si apre automaticamente la pagina di conferma di registrazione alla piattaforma e iscrizione al corso.**

Dalla pagina di conferma è possibile accedere alla pagina di riepilogo del corso a cui si è iscritto.